

Mo

Di

Mi

Do

Fr

Essen

1



**Polnische Teig-Tasche gefüllt
mit Kartoffeln
Pilz-Soße**

a,a.1,c,g



**Kicher-Erbesen
Süß-Kartoffel-Curry
Reis**

3,4,f



**Eintopf mit Grün-Kohl
Weiße Bohnen
Brot**

3,l,n



**Pilz-Gulasch
Lauch
Kräuter-Brei**

a,a.1,g

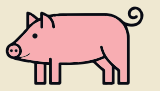


**Spagetti
Möhren-Pesto
Feta-Käse**

2,a,a.1,g,h,h.1

Essen

2



**Schweine-Gulasch
Sauer-Kraut
Klöße**

g



**Auflauf mit Nudeln und
Schinken**

2,a,a.1,c,g



**5 Cevapcici
Paprika-Soße
Gemüse-Reis**

16,a,a.1,c,g



**Schnitzel
Schwarz-Wurzel
Kartoffeln**

a,a.1,c,g



**Eintopf aus Kartoffeln und
Bohnen
Rind-Fleisch
Brot**

a,a.1,a.3,g

Essen

3



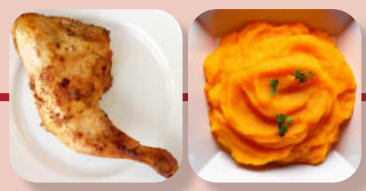
**Rigatoni-Nudeln
Gemüse-Pfanne
Hähnchen-Fleisch**

2,a.1,g



**Rinder-Gulasch
Paprika
Nudeln**

a,a.1



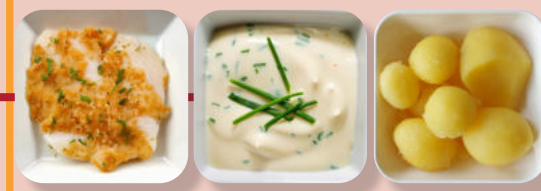
**gebratene Puten-Keule
Brei aus Apfel, Kartoffel und
Kürbis**

3,g



**Hähnchen-Fleisch
Tomaten-Soße
Gelber Reis**

3,g



**Schlemmer-Filet
Kräuter-Soße
Kartoffeln**

a,a.1,d,g

Zusatzstoffe 1 - Farbstoff, 2 - Konservierungsstoff, 3 - Antioxidationsmittel, 4 - Geschmacksverstärker, 5 - geschwefelt, 6 - geschwärzt, 7 - Phosphat, 8 - Milcheiweiß, 9 - koffeinhaltig, 10 - Chininhaltig, 11 - Süßungsmittel, 12 - enthält eine Phenylalaninquelle, 13 - gewachst, 14 - Taurin, 15 - Nitritpökelsalz, 16 - Zuckerart und Süßungsmittel, 17 - kann bei übermäßigem Verzehr abführend wirken, 18 - Nitrat, 19 - gentechnisch veränderter Rohstoff **Allergene** a - Glutenhaltiges Getreide, a.1) Weizen und -erzeugnisse a.2) Roggen und -erzeugnisse a.3) Gerste und -erzeugnisse a.4) Hafer und -erzeugnisse b - Krebstiere, c - Eier, d - Fisch, e - Erdnüsse, f - Sojabohnen, g - Milch, h - Schalenfrüchte, l - Sellerie, m - Senf, n - Sesamsamen, o - Schwefeldioxid, p - Lupine, r - Weichtiere